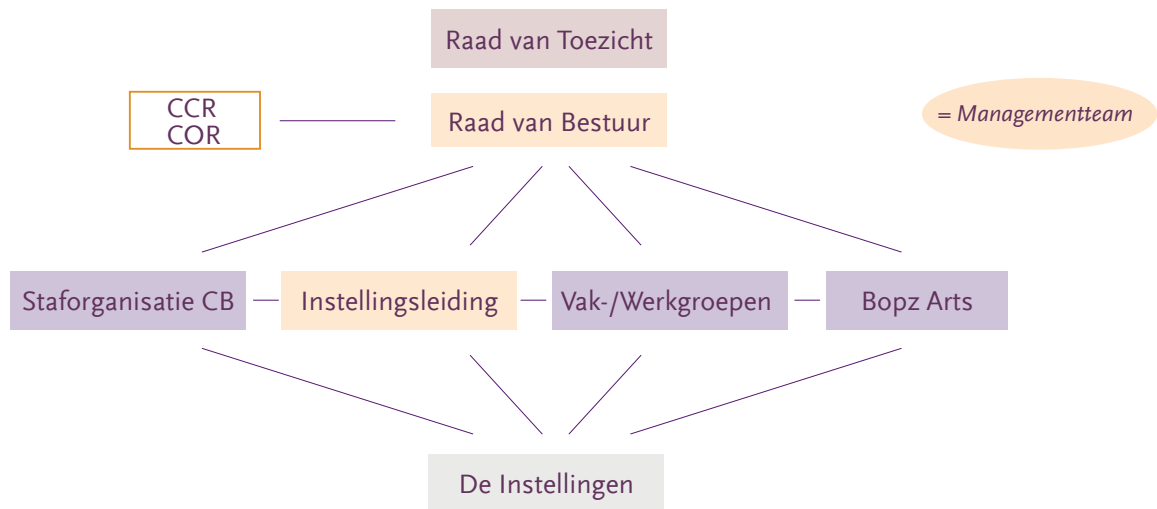


# Raphaëlstichting



## Intramuraal

### *Wonen, werken / dagbesteding*

Breidablick, Midgard, Novalishoeve,  
Rozemarijn, Rudolf Steiner Zorg,  
Scorlewald

## Extramuraal

### *Ambulant, werken / dagbesteding*

Breidablick, Iambe, Midgard,  
Novalishoeve, Queeste, Rozemarijn,  
Rudolf Steiner Zorg, Scorlewald

### **Breidablick**

(intramurale instelling in Middenbeemster),  
Artemis in Warder (zorgboerderij),  
Ygdrasil in Sijbekarspel en Janusz Korczakhuis in Middenbeemster (buitenhuizen)

### **Iambe**

(winkels en werkplaatsen in Amsterdam)

### **Midgard**

(intramurale instelling in Tuitjenhorn)  
de Appelboom in Tuitjenhorn (kinderdagcentrum)

### **Novalishoeve**

Zorgboerderij Den Hoorn Texel

### **Queeste**

(Antroposofische Gezondheidszorg - diagnostiek en behandeling, ambulante gezinsondersteuning,  
ambulante begeleiding, logeren, kortdurend verblijf – in Alkmaar  
het Molenhuis in Alkmaar (logeren/dagopvang)

### **Rozemarijn**

(KDC, thuisondersteuning, dagbesteding, wonen en logeren in Haarlem)  
Ferm Rozemarijn (kleinschalig wonen) Rozemarijn Santé (winkel) in Haarlem  
Studio Rozemarijn (werkplaatsencentrum) in Haarlem

### **Rudolf Steiner Zorg**

(verpleeghuiszorg en VG-zorg in Den Haag)  
Tobiashuis (somatische verpleeghuiszorg)  
De Brug (kleinschalig wonen Psychogeriatric)  
Artaban en de Es (kleinschalig wonen VG)

### **Scorlewald**

(intramurale instelling in Schoorl)  
Zeepaard, Yggdrasil, Iduna en Mekone in Schoorl, Oosterheem in Broek op Langedijk,  
Croon en Bergh in Burgerbrug en Dijkgatshoeve in Wieringermeer (buitenhuizen),  
Feniks in Schoorl, Fermento in Alkmaar en De Hoftuin in Bergen (buitenwerkplaatsen)